



Mercoledì
29
Gennaio
2014

In occasione della festa di San Giovanni Bosco, i Salesiani di Arese, con il patrocinio dell'Amministrazione Comunale, organizzano, presso il Cineteatro della parrocchia, una **serata educativa** condotta da **don Fabio Pasqualetti**, docente di Comunicazione Sociale presso l'Università Pontificia Salesiana di Roma.

L'invito è esteso a tutta la cittadinanza di Arese, in particolare a genitori, educatori, insegnanti.

Comunità Pastorale Santi Pietro e Paolo - Arese



Parrocchia Santi Pietro e Paolo
Parrocchia Maria Aiuto dei Cristiani
Parrocchia San Bernardino in Valera
Piazza Santi Pietro e Paolo 5
20020 Arese MI
tel 029380840 fax



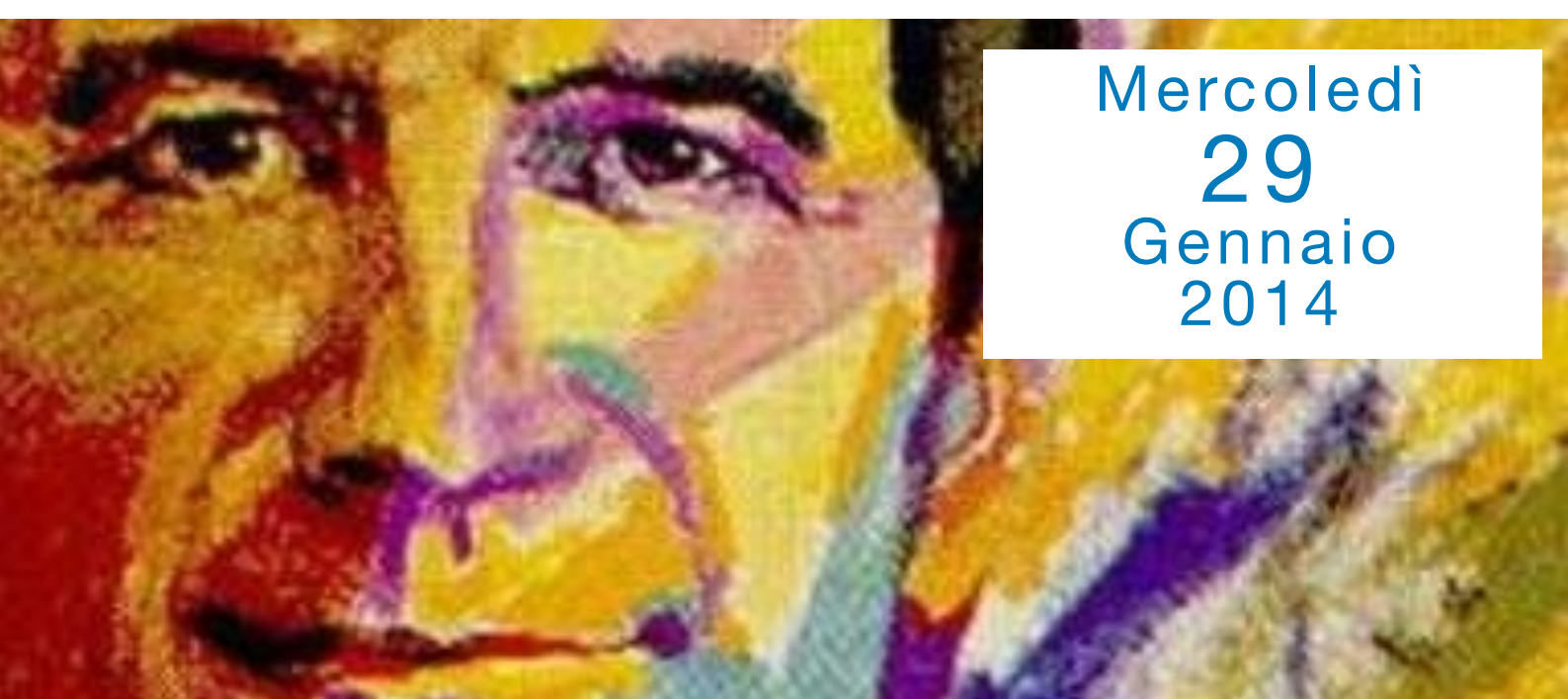
CENTRO SALESIANO
S. DOMENICO SAVIO



CITTÀ DI ARESE
PROVINCIA DI MILANO

EDUCATORI

C O E R E N T I e
C R E D I B I L I



Mercoledì
29
Gennaio
2014

EDUCATORI

C O E R E N T I e
C R E D I B I L I



Mercoledì
29
Gennaio
2014

EDUCATORI

C O E R E N T I e
C R E D I B I L I



In occasione della festa di San Giovanni Bosco, i Salesiani di Arese, con il patrocinio dell'Amministrazione Comunale, organizzano, presso il Cineteatro della parrocchia, una **serata educativa** condotta da **don Fabio Pasqualetti**, docente di Comunicazione Sociale presso l'Università Pontificia Salesiana di Roma.

L'invito è esteso a tutta la cittadinanza di Arese, in particolare a genitori, educatori, insegnanti.

Comunità Pastorale Santi Pietro e Paolo - Arese



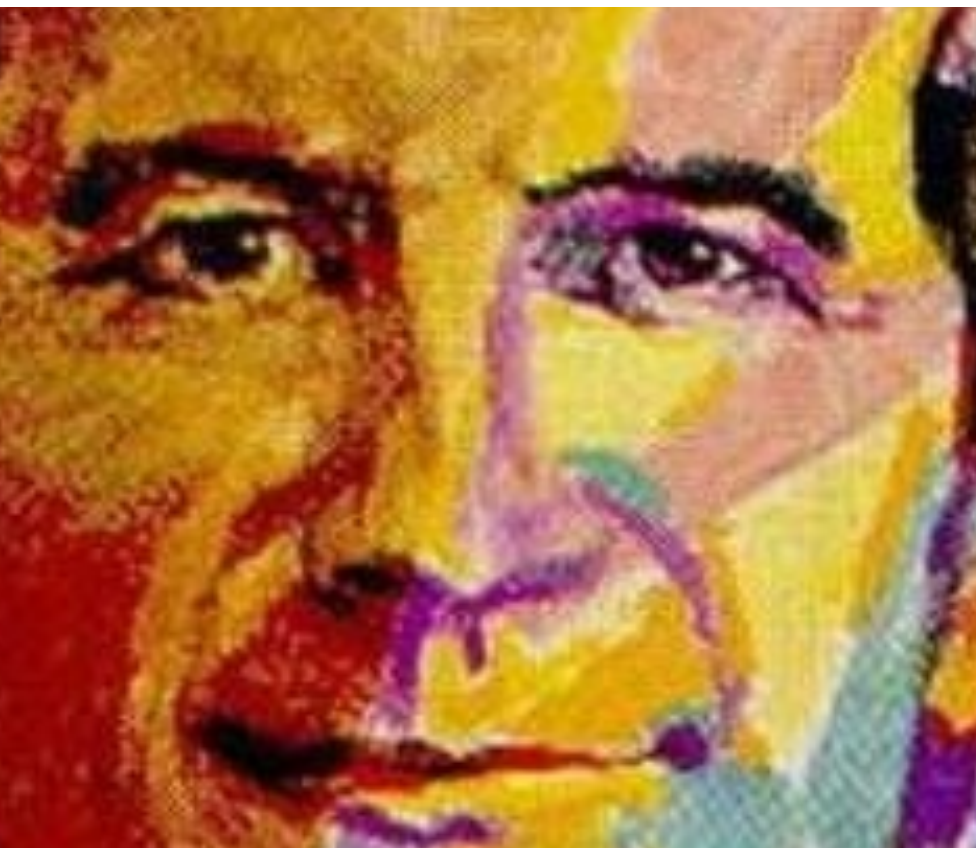
Parrocchia Santi Pietro e Paolo
Parrocchia Maria Aiuto dei Cristiani
Parrocchia San Bernardino in Valera
Piazza Santi Pietro e Paolo 5
20020 Arese MI
tel 029380840 fax



CENTRO SALESIANO
S. DOMENICO SAVIO



CITTÀ DI ARESE
PROVINCIA DI MILANO



In occasione della festa di San Giovanni Bosco, i Salesiani di Arese, con il patrocinio dell'Amministrazione Comunale, organizzano, presso il Cineteatro della parrocchia, una **serata educativa** condotta da **don Fabio Pasqualetti**, docente di Comunicazione Sociale presso l'Università Pontificia Salesiana di Roma.

L'invito è esteso a tutta la cittadinanza di Arese, in particolare a genitori, educatori, insegnanti.

Comunità Pastorale Santi Pietro e Paolo - Arese



Parrocchia Santi Pietro e Paolo
Parrocchia Maria Aiuto dei Cristiani
Parrocchia San Bernardino in Valera
Piazza Santi Pietro e Paolo 5
20020 Arese MI
tel 029380840 fax



CENTRO SALESIANO
S. DOMENICO SAVIO



CITTÀ DI ARESE
PROVINCIA DI MILANO